

# Promenade géométrique à Coxyde

## PRÈS DE L'ABBAYE DES DUNES

- Quelques surfaces : ellipse, arc de cercle, cercle, trapèze, carrés, ...

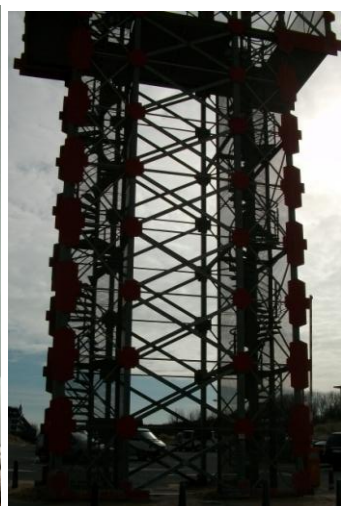


- Quelques solides : prismes, cônes, solides de révolution





- Utilisation de quelques transformations : rotations, symétrie



## **A L'ABBAYE DES DUNES**

- des formes cachées dans les briques



- de superbes plans de jeu en 3D !



### **Le jeu au temps de l'abbaye des dunes**

- Jeux d'extérieur : jeu de quilles, croquet, ...
- Jeux de dés et de cartes
- Jeu de plateau : jeu du moulin, jeu de dames, tric-trac

## UN ITINÉRAIRE EN PHOTOS



