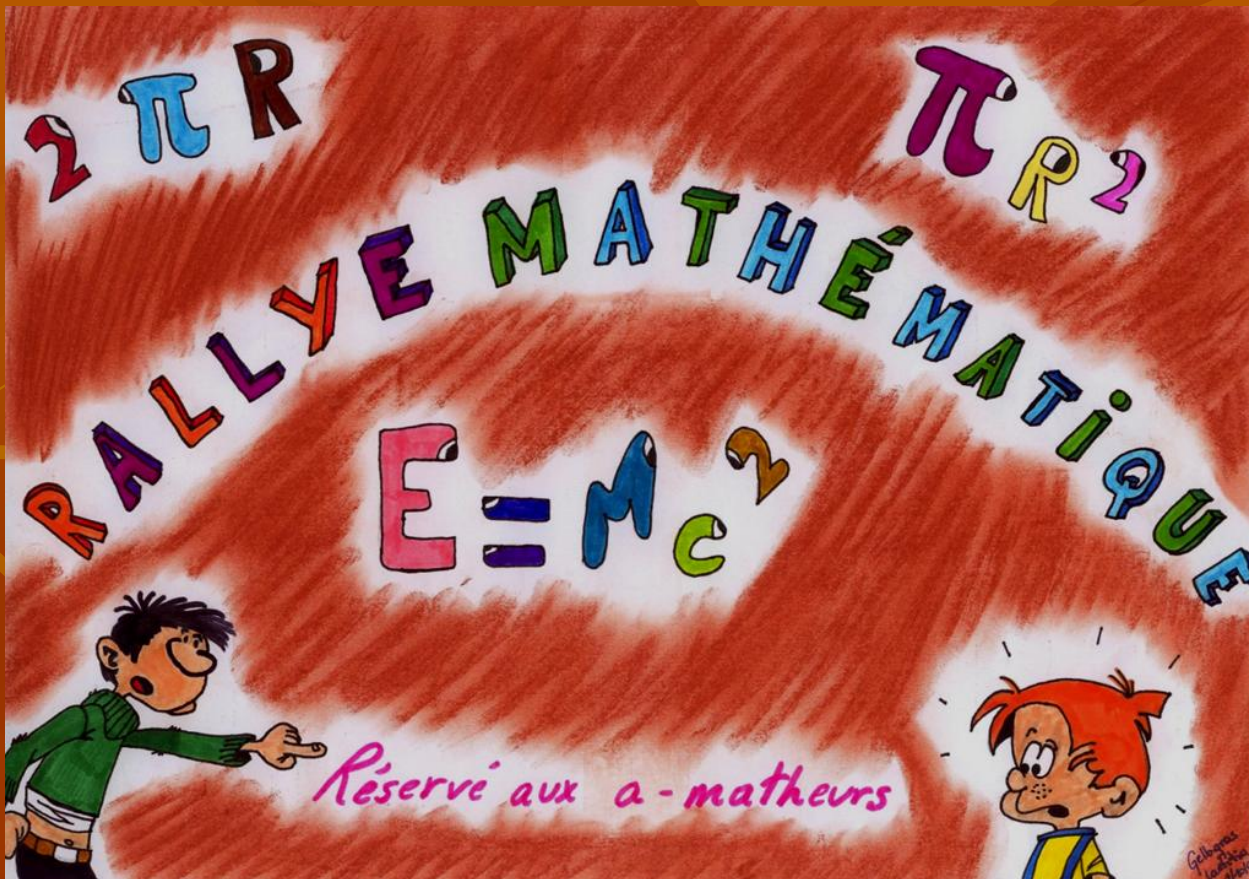


RALLYE MATHÉMATIQUE

Quels apports pour l'enseignant ?



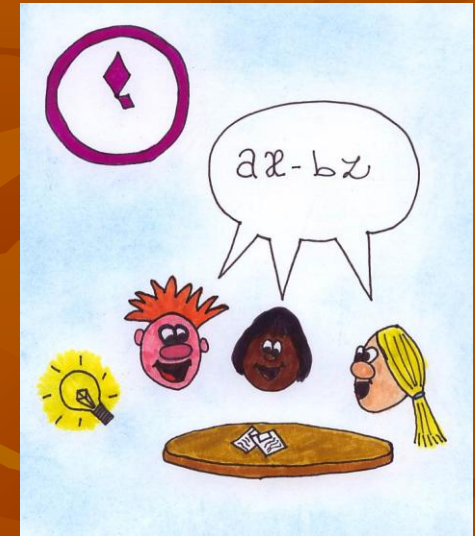
Résoudre des problèmes originaux

- Problème – défi
- Plaisir de la découverte
- Premier pas vers d'autres activités :
suite du cours, revues de jeux mathématiques,
sites mathématiques, autres concours mathématiques.



Faire travailler autrement les élèves

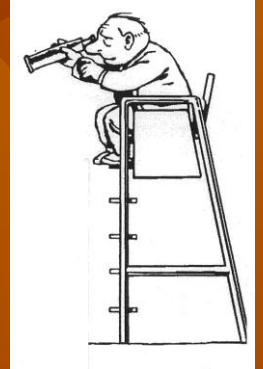
- Travail de collaboration :
 - temps limité et nécessité d'efficacité,
 - accord sur une seule réponse,
 - implication de tous les élèves.
- Formation des groupes :
 - préliminaire ou non,
 - par affinités ou en fonction des questions.
- Effet sur le climat de classe :
 - entre les élèves eux-mêmes,
 - entre les élèves et l'enseignant.



Voir les élèves autrement

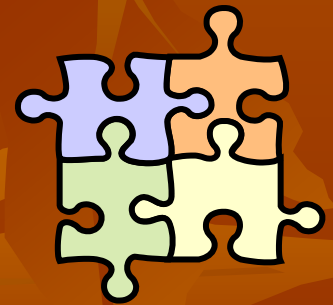
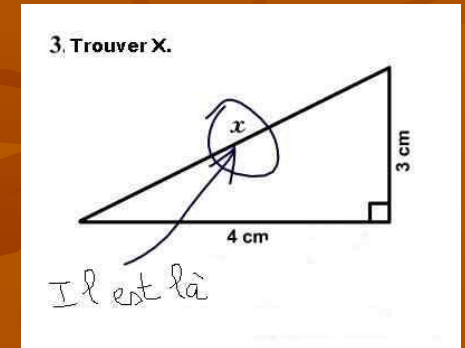
- Prise de distance permettant d'observer :
 - les regroupements choisis,
 - les interactions entre les élèves,
 - l'implication des élèves dans l'activité.

- Changement du rôle de l'enseignant qui
 - reste en retrait,
 - n'évalue pas.



Voir autrement les difficultés des élèves

- Occasion d'avoir plus de recul
- Détection d'erreurs de matière ou de raisonnement
- Possibilité de retravailler les problèmes proposés



Échanger avec les collègues

- Comparaison des réactions des élèves
- Comparaison des réponses trouvées
- Opinion sur les questions posées
- Lien entre les questions et la matière
- Exploitations ultérieures du Rallye



Avoir un regard extérieur

- Pas de jugement, d'évaluation de l'enseignant ou de la classe
- Comparaison avec d'autres classes
- Pistes didactiques proposées



Poser des questions, dire son avis

- Vos questions
- Vos commentaires



Merci de votre attention

